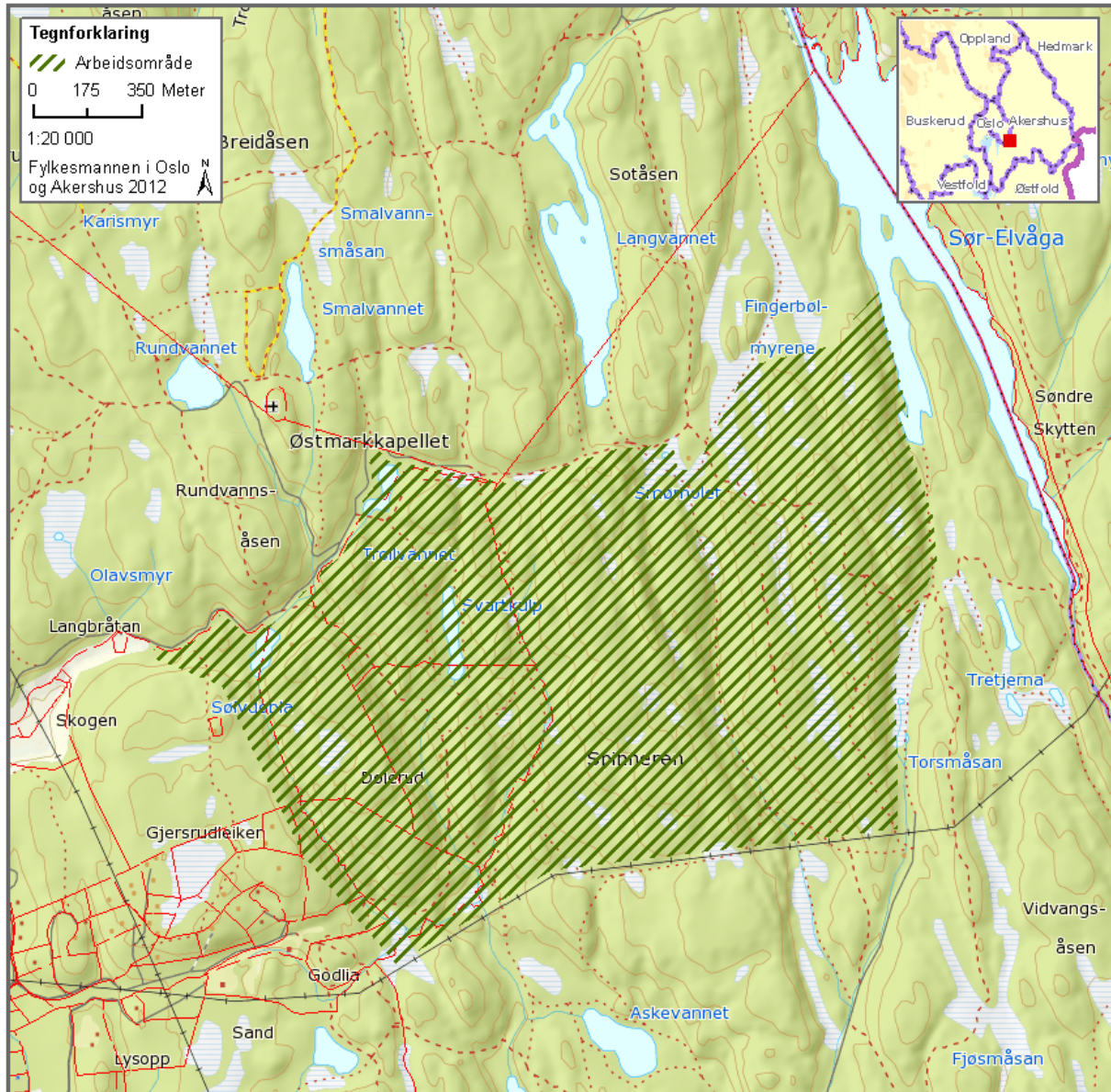


Svartdalen – Spinneren - Dølerud • Oslo kommune • 3118 dekar kartlagt

Området Svartdalen-Spinneren-Dølerud ligger i det sørøstre hjørnet av Oslo kommune og vest i Østmarka. Det består av flere langstrakte åsrygger i nord-sør retning, med til dels dype dalsøkk i mellom. Området har tre mindre tjern og enkelte myrer.



Området er gitt relativt høye friluftsverdier. Scorer noe over snittet på skogelementer og landskapselementer og høyt på opplevelsesverdi. Regional verdifull naturverdi (**). Området ligger sentralt og er veldig lett tilgjengelig fra vest. Bruken og tilretteleggingen i området er stor med mange merkede og umerkede stier og skiløyper. Sør for området ligger utfartsstedet Sandbakken. Den nedlagte husmannsplassen Dølerud ligger sentralt i område. Områdets tilgjengelighet, faktiske bruk og størrelse gjør at området er aktuelt for vern gjennom markalovens § 11.